

# **El cambio psicológico en la economía**

**Ernst Fehr**

**Universität Zürich**

<http://www.iew.unizh.ch/home/fehr/>

**Traducción Johanna Eberl**

## **Objetivos de la presentación**

- ◆ Dar una visión de los interesantes procesos de cambio que se realizan en estos tiempos en la economía.

En la economía transcurre en este momento el cambio económico más exitoso desde décadas. Si este se logra, va a producir una economía mejor y más relevante llena de conclusiones psicológicos y sociológicos.

- ◆ En el centro de este cambio está la reintegración parcial de la psicología, sociología y la economía. Esto se realiza a través de la unión de métodos analíticos, estadísticos y experimentales de la economía con las conclusiones empíricas de las maneras de comportamiento de la psicología y la sociología

Muchas de estas conclusiones provienen de proyectos comunes con dos compañeros de la Universidad de St.Gallen:

Ca. Dr. Simon Gächter  
Dr. Jean-Robert Tyran

## Suposiciones básicas simplificadas del *mainstream*<sup>1</sup> económico.

- A1) Todos los sujetos económicos son racionales. Quiere decir: Según cuales sean los fines de un sujeto económico, este va a emplear los mejores recursos para llegar a este fin.
- A2) Todos los sujetos económicos son ambiciosos, solamente interesados en maximizar su utilidad material.
- A3) El interés personal y la racionalidad de todos los sujetos económicos son conocimiento general de todos los sujetos económicos: Cada uno sabe que todos son racionales y egoístas, y además sabe que los demás lo saben.<sup>2</sup>
- A4) Suposición del *mainstream*: divergencias individuales de A1-A3 no tienen efectos sobre el comportamiento general de los agregados (Aprender, compensación recíprocos de divergencias individuales).

## El cambio psicológico en la economía

- A1´) Un porcentaje sustancial de los sujetos económicos no es racional.
- A2´) Un porcentaje sustancial de los sujetos económicos no solamente está interesado en maximizar su beneficio material sino que también tiene preferencias (fines) sociales.
- A3) La mayoría de los sujetos económicos saben que A1´) y A2´) son correctos.

Critica en la suposición del *mainstream*

**Hay situaciones en las cuales las suposiciones A1´) – A3´) dan otros resultados que A1-A3.**

---

<sup>1</sup> Corriente dominante

<sup>2</sup> Aquí no he empleado el termino de “la información perfecta” / “información simétrica”, porque el autor alemán tampoco lo ha empleado a pesar de lo que existe en alemán.

## **Cuestiones de investigación**

- ◆ ¿En qué consiste el modelo base de comportamiento racional limitado – como formalizarlo?
- ◆ ¿Qué son los fines (preferencias) sociales - como formalizarles?
- ◆ ¿Bajo qué condiciones determinan la racionalidad limitada y preferencias sociales los resultados agregados de la interacción social?

## **Reciprocidad y interés personal**

(con Simon Gächter y Urs Fischbach)

- ◆ A los individuos ambiciosos solamente les interesa maximizar su interés propio.
- ◆    actos injustos       =>    reacciones hostiles  
    actos justos        =>    reacciones benévolos
- ◆ La reciprocidad negativa frena a gente ambiciosa a realizar acciones injustas.

La reciprocidad positiva lleva a gente ambiciosa a realizar acciones justas.

## La cooperación y la reciprocidad

- ◆ Un grupo con 4 participantes. Cada miembro del grupo tiene 20 euros<sup>3</sup>. ¿Cuánto debe invertir cada miembro?
- ◆ Experimentador duplica la cantidad del proyecto común y lo reparte después entre 4 en partes iguales.
- ◆ Cada euro invertido trae un repago al inversionista de 0,5 euro y a los demás también 0,5 – independientemente si han invertido o no.
- ◆ El grupo como conjunto gana de la inversión, pero el individuo pierde.

**=> Individuos ambiciosos nunca van a invertir; individuos recíprocos invierten en caso de que los demás también lo hagan.**

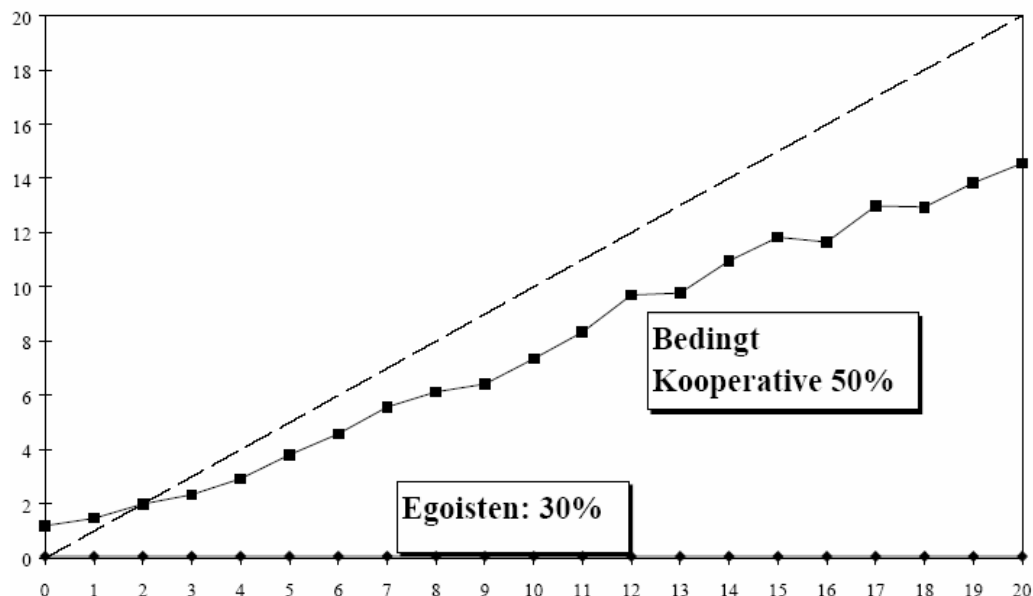
## La relevancia de bienes comunes

- Un medioambiente limpio
- La conservación de las poblaciones de los peces en lagos y en los océanos
- La conservación de las poblaciones de los bosques
- La cooperación entre empresas para prevenir la competencia
- La participación en los beneficios para los empleados
- La representación colectiva de los intereses de los empleados y los empleadores
- Los actos colectivos para derrocar una dictadura
- Los movimientos políticos de masas
- Cualquier situación en la que los acciones privados tienen efectos externos positivos o negativos

---

<sup>3</sup> Original en Francos suizos.

Inversiones propias en un bien común como función de los demás  
(fuente: *Fischbacher, Gächter and Fehr 2001*)



## La aplicación práctica de “cooperaciones relativas”

### ◆ La moral de los impuestos

Si el fraude de impuestos es muy común, entonces las personas relativamente cooperativas también tienden a cometerlo. (“¿Por qué debería ser yo el tonto que paga los impuestos si la mayoría tampoco los paga?”)

Si por el contrario el fraude de impuestos es muy escaso entonces las personas relativamente cooperativas tampoco van a defraudar los impuestos, aunque esto fuese posible y no hubiera ninguna multa como consecuencia.

### ◆ Ética laboral

◆ **Empleo abusivo de ayudas del estado de bienestar**

Si muchos se benefician abusivamente de ayudas del estado de bienestar (por ejemplo, pago del paro, indemnización por enfermedad, prejubilación por invalidez parcial) entonces las personas relativamente cooperativas también tienden a hacerlo.

◆ **La corrupción**

Cuanta más corrupción hay, más se traspasan las barreras individuales y psicológicas del comportamiento corrupto.

◆ **La criminalidad**

Cuanta más criminalidad hay en un territorio determinado, más se traspasan las barreras individuales y psicológicas del comportamiento criminal en este territorio.

◆ **El doping en el deporte**

Cuanto mayor es el uso de sustancias que aumenta la competitividad, más se traspasan las barreras individuales y psicológicas del uso de estas sustancias.

## **Las consecuencias analíticas de “cooperaciones relativas”**

- ◆ Cuando hay la buena fe de que los demás son cooperativos entonces la cooperación del individuo es alta.
- ◆ Cuando se cree que los demás no son cooperativos entonces realmente nadie coopera.
- ◆ Expectativas que se cumplen por si mismo, estados (de equilibrio) muy o poco estabilizados
- ◆ Grupos y sociedades idénticas pueden comportarse de maneras muy distintas – trampas de la criminalidad y la corrupción.
- ◆ Management de la expectativa es un deber muy importante de la política y la economía.

## **Otros ejemplos**

- ◆ Aunque haya competitividad en el mercado laboral la barrera inferior de los salarios es fija. Una política monetario muy restrictiva del banco emisor puede causar un desempleo grave.
- ◆ El comportamiento de inversionistas en la bolsa (burbuja de precio)
- ◆ Rendimientos y costes futuros normalmente se suelen evaluar en el presente como más bajo de lo que son realmente.
- ◆ Mucha gente tiene problemas con el autocontrol (Comer, beber, el cumplir un plazo, el finalizar proyectos). Los sistemas de incentivos tienen que respetar esto.
- ◆ Viendo el pasado muchos no consideran el contexto histórico del que tuvo que tomar la decisión. (Hindsight Bias)

## Los índices para un cambio psicológico

- ◆ Las mejores universidades buscan profesores del ámbito de “Behavioral and Experimental Economics”.
- ◆ Últimamente en los congresos internacionales de más importancia las presentaciones principales son dedicadas a estos temas (EEA, RES, IEA, E’ctric).
- ◆ En las mejores revistas económicas de todo el mundo se publican cada vez más artículos sobre estos temas.
- ◆ Muchos jóvenes e inteligentes doctorandos de las mejores universidades del mundo escriben su tesis doctoral sobre estos temas.

## Reacción precipitada

- ◆ La existencia de racionalidad limitada y preferencias sociales es una evidencia.
- ◆ ¿Los modelos básicos de racionalidad limitada?
- ◆ ¿ Los modelos básicos de preferencias sociales?
- ◆ ¿Bajo qué condiciones la racionalidad limitada y las preferencias sociales tienen un rol importante?

La minoría de los ambiciosos   => todos se comportan de manera nocooperativa

La minoría de los recíprocos   => todos se comportan de manera cooperativa

- ◆ Para investigar esto, se necesitan instrumentos analíticos, estadísticos y experimentales de la economía moderna.
- ◆ Tras un cambio psicológico exitoso la economía no va a ser menos complicada y menos matemática. ¡Al contrario!
- ◆ No obstante: El incluir conclusiones psicológicas y sociológicas en la economía va a ocasionar una mejor comprensión de las empresas, de los mercados, de la política y de la sociedad.

*La Economía es la reina de las ciencias sociales sobre la base de problemas políticos resueltos.*

*La Economía era hasta ahora la reina de las ciencias sociales sobre la base de premisas falsas.*

*Una economía psicológicamente y sociológicamente informada es la reina de las ciencias sociales sobre la base de premisas verdaderas.*